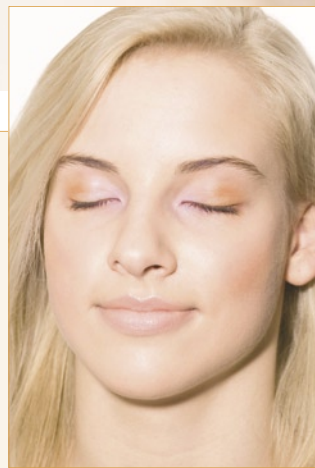




Fot.: Marcin Szablowski



W celu ujednolicenia kolorytu skóry, na twarz nałożono nawilżający podkład w odcieniu ciepłego beżu, współgrający z naturalnym odcieniem karnacji modelki. Całość przypudrowano transparentnym pudrem z drobkami srebra, dzięki którym twarz nabrała wymiaru. Kości policzkowe podkreślone są delikatnie połyskującym różem w chłodnej tonacji kolorystycznej.

Na powieki naniesiono bardzo jasny perłowy cień w kolorze lila. Aby rozświetlić spojrzenie, pod łukiem brwiowym rozprowadzono delikatnie połyskujący cień w kolorze kości słoniowej. Kształt oka wymodelowano ciemnobrzoszkwiniowym cieniem zaczynając od środka oka, a kończąc na zewnętrznym kącie. Na policzki nałożono róż w chłodnej tonacji kolorystycznej. Rzęsy wytuszowano naturalnym czarnym tuszem. Brwi zostały podkreślone kolorową odżywką w odcieniu chłodnego brązu.

Makijaż ust jest niezwykle subtelny, delikatny i lekko połyskujący. Kontur ust wykonano kredką w neutralnym kolorze, a całość wypełniono delikatnie połyskującym błyszczakiem w odcieniu fioleto.

MAKIJAŻ NIE TYLKO UPIĘKSZAJĄCY

Wraz z nadejściem wiosny zmienia się aura. Przyroda ponownie budzi się do życia. Kwitnące kwiaty i drzewa wytwarzają aromatyczne zapachy, by w końcu latem zakwitnąć feerią barw.

Po szarej zimie z radością odwieszamy do szafy ciepłe płaszcze, kurtki i zamieniamy naszą garderobę na lżejszą i bardziej kolorową. Stosujemy również inną pielęgnację twarzy i ciała oraz zmieniamy makijaż. Na czas wiosny i lata pragniemy wyeksponować naturalne piękno naszej urody i rezygnujemy z ciemnych, intensywnych kolorów w makijażu oczu, na rzecz delikatnych, subtelnych i lekkich odcieni. Odkładamy również kosmetyki o ciężkiej, kremowej konsystencji i aplikujemy znacznie lżejsze i delikatniejsze formuły, by latem makijaż nie tworzył na skórze zbyt dużej warstwy kosmetyku i tym samym nie powodował uczucia ciężkości.

Liczy się lekkość

Doskonałym rozwiązaniem na upalne dni oraz podczas kąpieli w morzu czy jeziorze są mineralne kosmeceutyki. Tym bardziej że mineralne bazy są najczęściej produktami łączącymi właściwości aż czterech formuł przeznaczonych do makijażu, czyli podkładu, pudru, korektora i filtrów przeciwsłoneczny SPF 18 – w przypadku prasowanych pudrów mineralnych i SPF 20 w mineralnych pudrach sypkich. Kosmeceutyki mineralne nie zawierają substancji wiążących poszczególne składniki kosmetyku np. talku, olejków i wosków. Jedna aplikacja zapewnia całodniowe pokrycie skóry.

Ochrona i pielęgnacja

Mineralne pudry prasowane i sypkie zawierają naturalne filtry przeciwsłoneczne (dwutlenek tytanu i tlenek cynku), które za-

pewniają ochronę przed szkodliwym działaniem promieniowania UV. Dodatkową zaletą takiego makijażu jest jego wodoodporność. Pozostanie on na twarzy nawet przez 80 minut przebywania w wodzie. Ponadto makijaż ten pielęgnuje skórę objętą przebarwieniami, trądzikiem młodzieńczym czy różowatym, jak również zakryje sińce i blizny.

Stosowanie kosmetyków mineralnych zapobiega także procesom starzenia, dzięki zawartości witamin, antyutlenia-czy oraz naturalnej blokady przeciwsłonecznej (tlenku cynku i tytanu). Produkty nie zatykać porów skóry, dzięki czemu może ona prawidłowo oddychać i funkcjonować.

Makijaż odbija światło, koryguje zmarszczki i nadaje skórze iluzję perfekcji. Skóra jest rozświetlona, wygląda znacznie lepiej niż w tradycyjnym makijażu.

Kolorystyka

Sezon letni to kwintesencja subtelności i delikatności. Make-up ma podkreślić i wydobyć naturalne piękno drzemiące w każdej kobiecie. Najważniejszym elementem są oczy zaakcentowane jasnym połyskującym cieniem w kolorze lila. Usta są jasne i delikatnie połyskujące. Delikatny kolor podkreślający kości policzkowe harmonizuje z barwą cienia położonego na powiekach.

Dlatego cieszymy się latem, słońcem i pięknym wyglądem, ale nie zapominajmy przy tym o zdrowiu i odpowiedniej pielęgnacji naszej skóry. To ona powinna być naszą największą ozdobą. ■

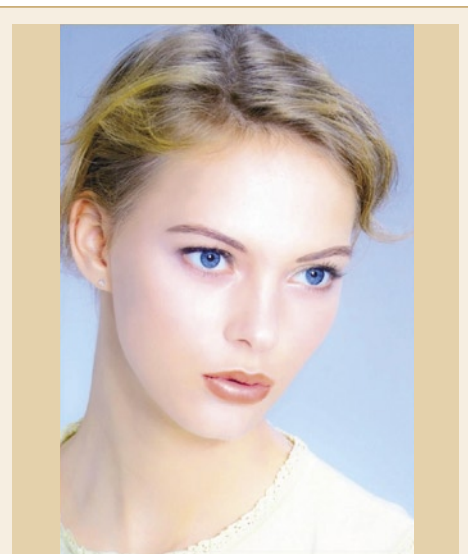
Tekst: **Amelia Werys-Grabowska**

Makijaż: **Marcin Wydra I makijażysta marki Jane Iredale**

Zdjęcia: **Marcin Szablowski**

Zalety kosmetyków mineralnych:

- są bezpieczne dla osób cierpiących na różnego rodzaju alergię skórne, ponieważ w swoim składzie nie posiadają chemicznych konserwantów, substancji zapachowych, alkoholu oraz środków barwiących i tłuszczów, które mogą podrażnić lub uczulić skórę;
- poleca się je do cery tłustej, gdyż składniki mineralne dobrze absorbują tłuszcz, a nie zatykają ujść gruczołów łojowych;
- ponieważ nie zatykają porów, nadają się nawet do cery z silnym, ropnym trądzikiem;
- czyste minerały nie są w stanie przenosić bakterii, mają nieograniczony termin ważności, gdyż minerały nie ulegają rozkładowi;
- świetnie kryją, więc sprawdzają się w przypadku cery z przebarwieniami, piegami, małymi bliznami i krostkami;
- kosmetyczne składniki gwarantują lecznicze właściwości makijażu. Mogą stosować je osoby o skórze z przebarwieniami, trądzikiem młodzieńczym i różowatym oraz osoby po inwazyjnych zabiegach kosmetycznych, po wszelkich zabiegach medycyny estetycznej, po których skóra wymaga rekonwalescencji (po mikrodermabrazji lub pilingach chemicznych, a nawet po zabiegach z wykorzystaniem głębokiego lasera)
- pomagają w leczeniu skóry podrażnionej, poparzonej, po operacjach, z trądzikiem, z zapaleniem atopowym itp.;
- są wodoodporne lecz łatwe do zmycia żelem czy mleczkiem;
- makijaż jest tak naturalny, że jest szczególnie zalecany dla mężczyzn.



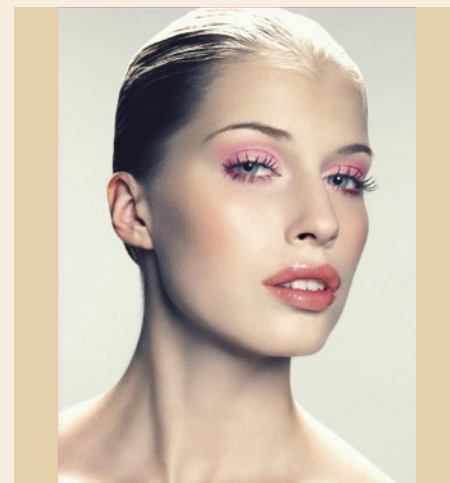
Makijaż subtelny i delikatny. Na twarz nałożono minerały w płynie o jasnym kolorze, współgrającym z odcieniem karnacji. Dzięki zastosowanym minerałom twarz jest widocznie rozświetlona i rozpromieniona.

Już niewielka ilość mineralnej bazy zapewni długotrwały efekt krycia, optycznie zniweluje zmarszczki i wszelkiego rodzaju niedoskonałości.

Makijaż oczu ogranicza się jedynie do jasnego rozświetlającego cienia w wewnętrznych kąciach oczu i delikatnego zgaszonego brązu nałożonego wzdłuż linii rzęs.

Brwi podkreślono specjalną brązową odżywką, która nadała im kształt i delikatnie je przyciemniła.

Usta pomalowane ciepłym brzoskwiowym odcieniem pomadki są jedynym akcentem kolorystycznym w tym makijażu.



Makijaż w stylu pop-art, dedykowany paniom odważnym i lubiącym eksperymenty.

Oczy i usta pomalowane w różowych tonacjach kolorystycznych. Ciemniejszy odcień różu nałożony na dolnej linii rzęs koresponduje z kolorem ust, które pomalowano mineralnym błyszczkiem optycznie powiększającym ich objętość.

Mocno wytuszowane i wręcz posklejane rzęsy są dopełnieniem tego awangardowego wizerunku.

Poprzez zastosowanie jednego koloru różu na oczach, ustach i policzkach, uzyskano efekt graficznego makijażu.